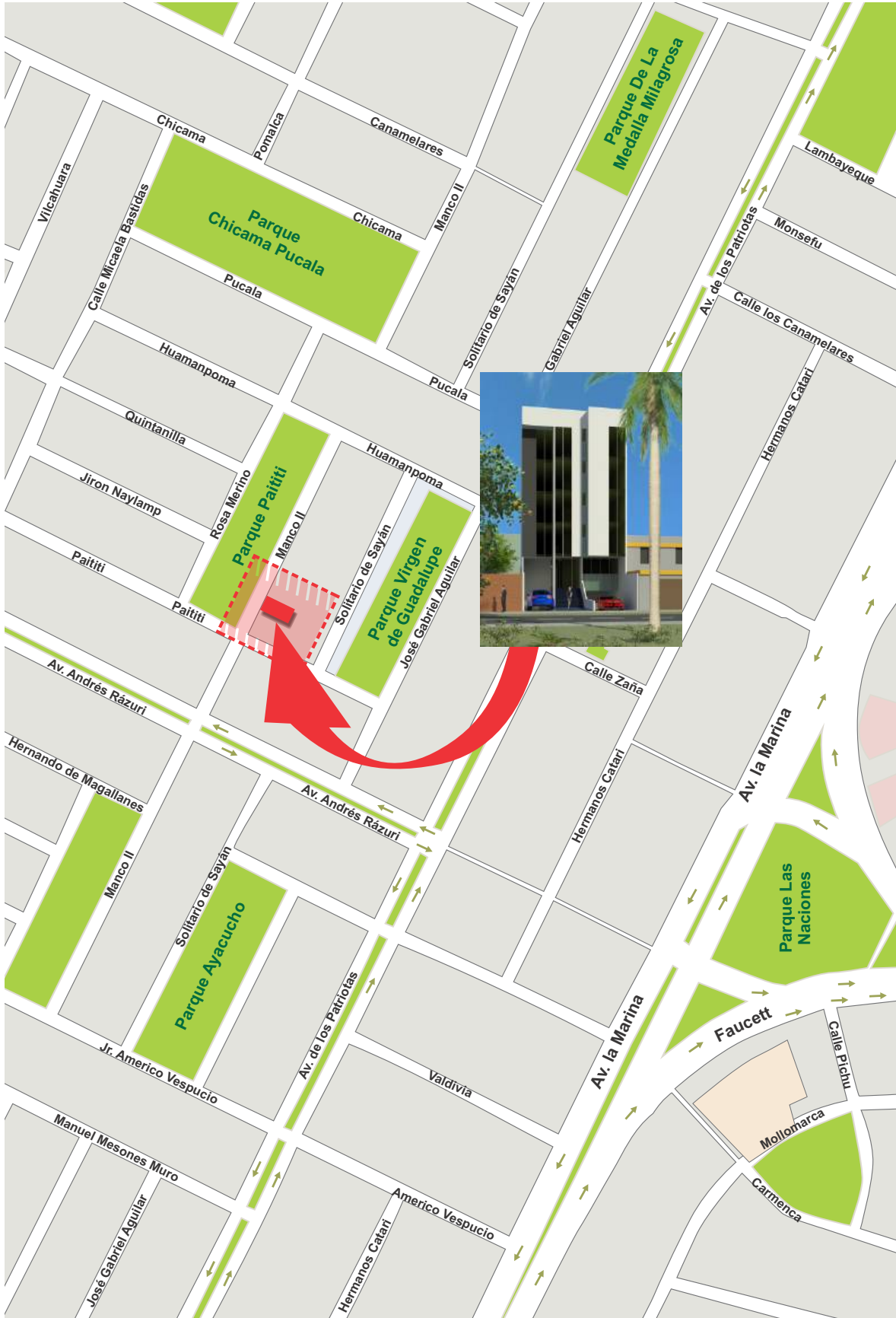


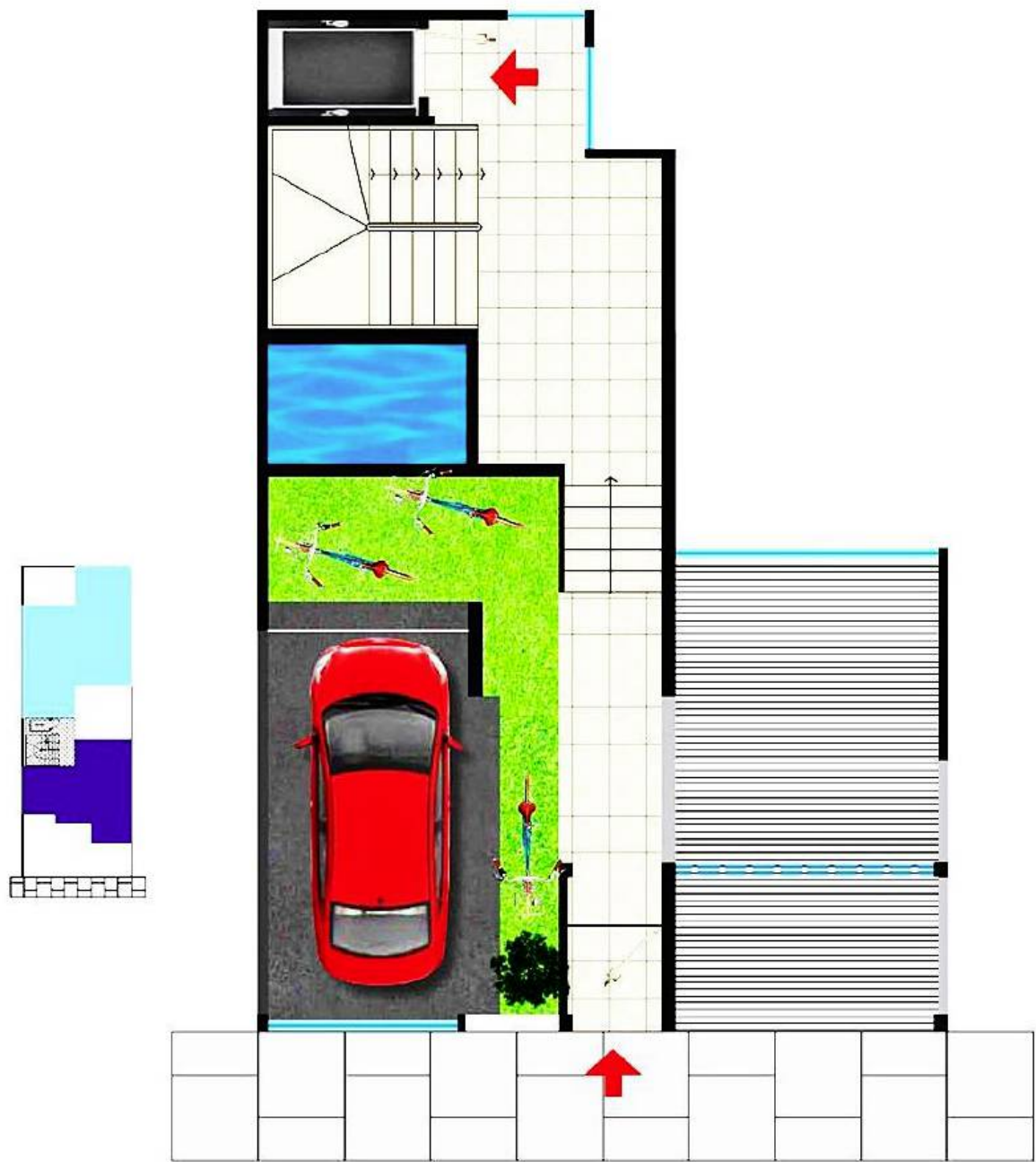
EDIFICIO “PAITITI”



PROMUEVE Y CONSTRUYE







NIVEL INGRESO

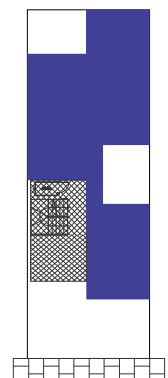


SEMISOTANO



DPTO. 102

ÁREA OCUPADA: 98.10 m²
ÁREA TECHADA: 85.50 m²





DPTOS.
202-302-402

ÁREA OCUPADA: 70.00 m²
ÁREA TECHADA: 70.00 m²



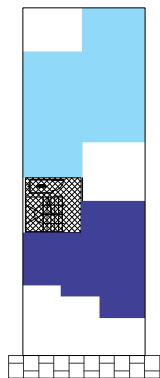
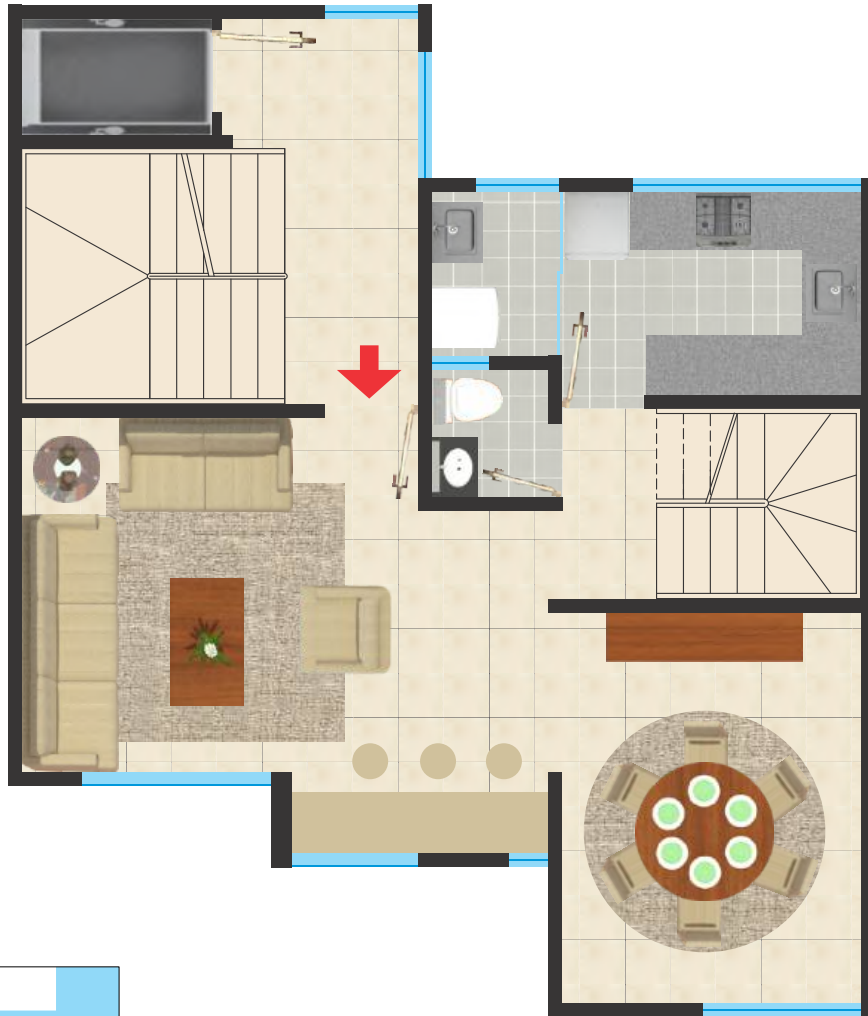
SALA COMEDOR
DEPARTAMENTOS FLAT 202-302-402



SALA COMEDOR

DEPARTAMENTOS FLAT 202-302-402

(La vista de la sala es a un mural paisajista para evitar la vista a los techos vecinos)



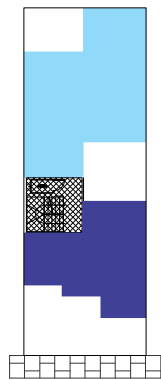
DPTO. 201
1er. Nivel

ÁREA OCUPADA: 45.10 m²
ÁREA TECHADA: 45.10 m²

SEGUNDO PISO



SALA
DEPARTAMENTO DUPLEX 201



DPTO. 201
2° Nivel

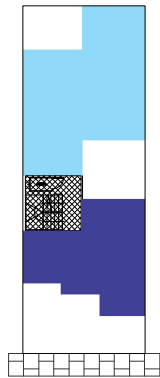
ÁREA OCUPADA: 45.10 m²
ÁREA TECHADA: 45.10 m²

ÁREA TOTAL OCUPADA DPTO 201: 90.20 m²
ÁREA TOTAL TECHADA DPTO 201: 90.20 m²

TERCER PISO



**DORMITORIO PRINCIPAL
DEPARTAMENTO DUPLEX 201**



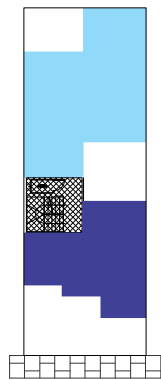
DPTO. 401
1er Nivel

ÁREA OCUPADA: 45.10 m²
ÁREA TECHADA: 45.10 m²

CUARTO PISO



SALA
DEPARTAMENTO TRIPLEX 401



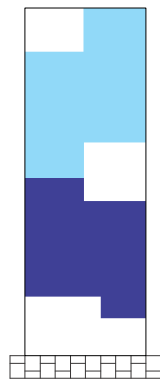
DPTO. 401
2° Nivel

ÁREA OCUPADA: 45.10 m²
ÁREA TECHADA: 45.10 m²

QUINTO PISO



**DORMITORIO PRINCIPAL
DEPARTAMENTO TRIPLEX 401**



DPTO. 401
3er Nivel

ÁREA OCUPADA: 46.60 m²
ÁREA TECHADA: 27.30 m²

ÁREA TOTAL OCUPADA DPTO 201: 136.80 m²
ÁREA TOTAL TECHADA DPTO 201: 117.50 m²

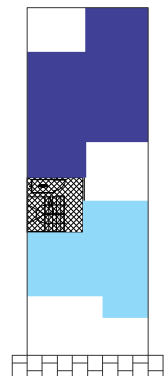
AZOTEA

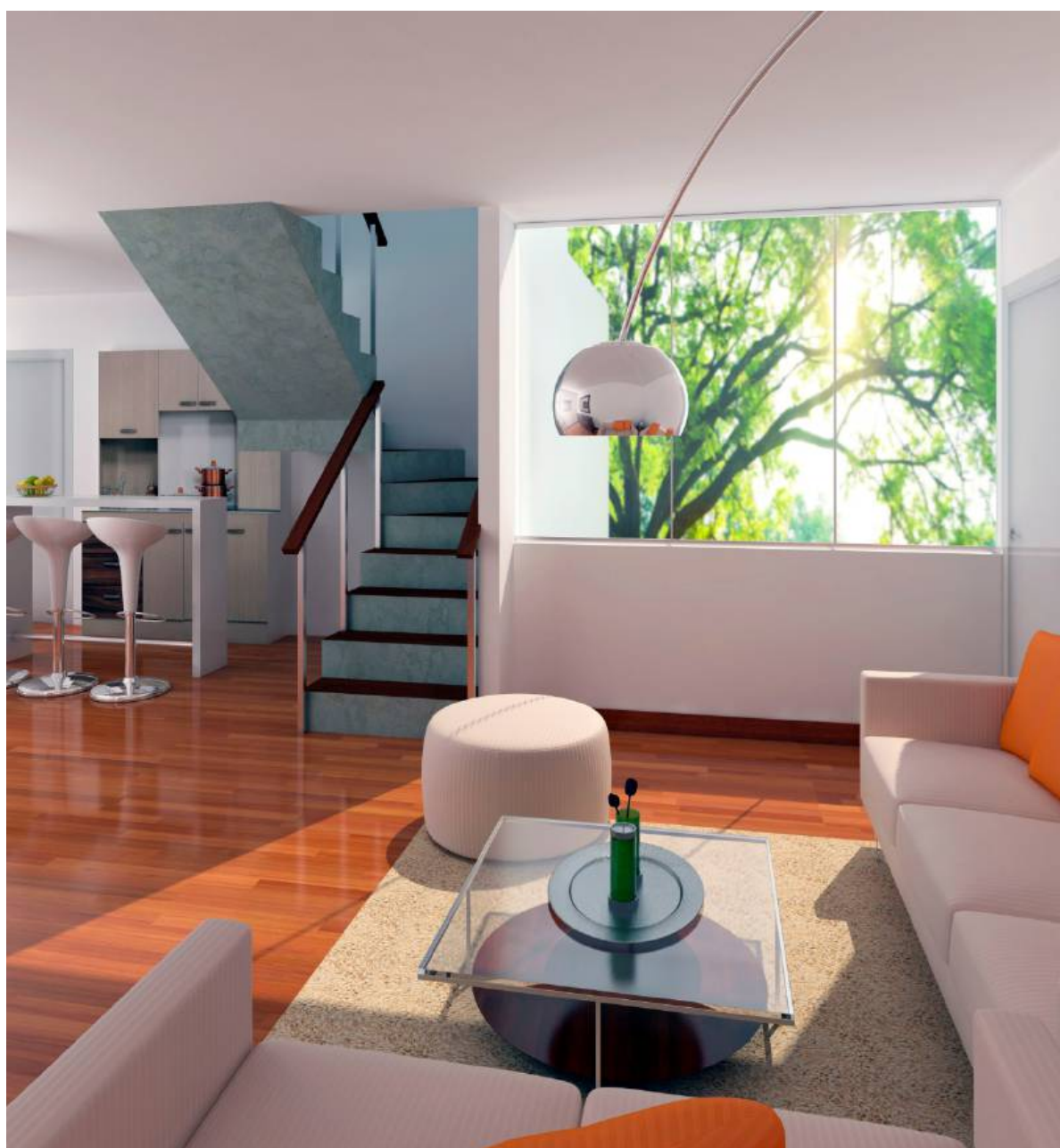


DPTO 502
1er Nivel

ÁREA OCUPADA: 70.00 m²
ÁREA TECHADA: 70.00 m²

QUINTO PISO





SALA Y BAR DEPARTAMENTO DUPLEX 502

(La vista de la sala es a un mural paisajista
para evitar la vista a techos vecinos)

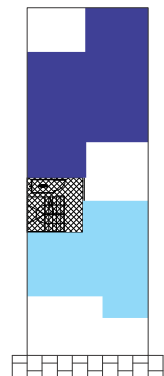


DPTO. 502
2° Nivel

ÁREA OCUPADA: 68.70 m²
ÁREA TECHADA: 32.00 m²

ÁREA TOTAL OCUPADA DPTO 502: 138.80 m²
ÁREA TOTAL TECHADA DPTO 502: 102.50 m²

AZOTEA



EDIFICIO “PAITITI”

ACABADOS

AREAS COMUNES

INGRESO Y HALLES

- Ingreso, piso cerámico antideslizante.
- Escalera de desnivel hacia arriba (8 gradas), con cerámico antideslizante.
- Contrazócalos de cerámico.
- Pasamanos de acero.
- Halles de piso, con el mismo cerámico de la escalera.
- Reja exterior corrediza en el ingreso al primer piso y levadiza en el ingreso al Semi Sótano (estacionamiento), ambas con apertura con control remoto.

DEPARTAMENTOS

SALA COMEDOR

- Piso de porcelanato.
- Muros empastados y pintados con pintura a base de látex, Vencedor o similar, color blanco ostra.
- Techos empastados y pintados con temple, color blanco.
- Contrazócalos de madera de 3” con rodón.
- Vidrios incoloros, de 6 mm. Mamparas en cristal templado de 8 mm, con accesorios de aluminio.
- Puerta de ingreso de madera maciza laqueada.

DORMITORIOS

- Piso cerámico o laminado.
- Muros empastados y pintados con pintura a base de látex, color blanco.
- Techos empastados y pintados con temple, Vencedor o similar, color blanco.
- Contrazócalos de madera de 3” con rodón.
- Vidrios crudos incoloros, en los dormitorios con vista al parque en cristal templado.
- Puerta contraplacada en MDF pintada al duco, con marco de madera pintado a tono.
- Closets en melamina de piso a techo con una fila de 4 cajones, colgador y maletero en la parte superior.

BAÑOS PRINCIPALES

- Pisos de gres porcelánico de 60 x 60 cm.
- Zócalos de gres porcelánico con detalles decorativos.



EDIFICIO “PAITITI”

- Techos empastados y pintados de blanco con pintura al óleo mate.
- Puerta de ingreso contraplacada en MDF pintada al duco, con marco de madera pintado a tono.
- Ventanas con aluminio anodizado, sistema nova, vidrio pavonado y transparente.
- Grifería mezcladora marca Italgriif o similar.
- Inodoros one piece marca Trébol o similar, color blanco.
- Lavatorios ovalines marca Trébol o similar, color blanco en mesa de porcelanato.
- Espejos sobre lavatorios.

BAÑOS COMUNES

- Pisos de gres porcelánico de 60 x 60 cm.
- Zócalos de gres porcelánico con detalles decorativos.
- Techos empastados y pintados de blanco con pintura al óleo mate.
- Puerta de ingreso contraplacada en MDF pintada al duco, con marco de madera pintado a tono.
- Ventanas con aluminio anodizado, vidrio catedral.
- Grifería mezcladora marca Italgriif o similar.
- Inodoros marca Trébol o similar, one piece, color blanco, o similar.
- Lavatorios marca Trébol o similar, color blanco, en mesa de porcelanato.
- Espejos sobre lavatorios.

COCINAS Y LAVANDERÍAS

- Piso de porcelanato de 60 x 60 cm.
- Zócalos de gres porcelánico con detalles decorativos.
- Techos empastados y pintados de blanco con pintura a base de látex, Vencedor o similar.
- Puerta de ingreso contraplacada en MDF pintada al duco, con marco de madera pintado a tono.
- Ventanas con aluminio anodizado, vidrio crudo de 6 mm.
- Grifería marca Italgriif o similar.
- Lavaplatos de 1 poza de acero inoxidable.
- Reposteros altos y bajos en melamina de 18 mm. con tablero de granito color blanco serena o similar.
- Lavarropas marca Trébol o similar, modelo Amazonas, grifería a la pared.
- Instalaciones eléctricas y sanitarias para lavadora-secadora.

TERRAZAS

- Piso cerámico antideslizante.
- Muros y parapetos, empastados y pintados con pintura a base de látex, Vencedor o similar.
- Sistema de evacuación de agua lluvia.



EDIFICIO "PAITITI"

ESTRUCTURA

- Estructura sismoresistente a base de placas de concreto armado y de muros de albañilería armada con placa P-10.
- Losas aligeradas de concreto armado en techos.
- Vigas y escalera de concreto armado.

INSTALACIONES GENERALES

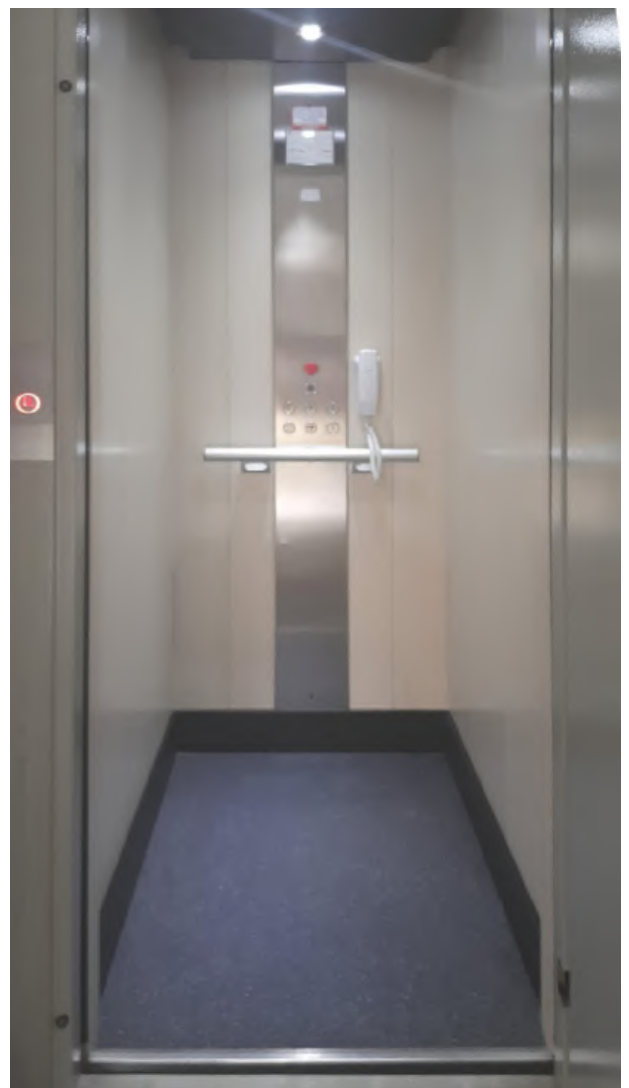
- Lunas exteriores de la fachada de piso a techo con una parte que son ventanas que se pueden abrir.
- Intercomunicadores (uno por departamento) de voz que abren las 2 puertas (interior y exterior).
- Ascensor hidráulico para 4 personas que va desde el Semi Sótano al Piso 5.
- Baño, depósito para basura y lavadero para limpieza en el Semi Sótano.
- Luminarias para áreas comunes.
- Señáletica básica y una luz de emergencia por piso.
- Dotación de agua con cisterna y bombas de presión constante.
- Medidor exterior de SEDAPAL.
- Contómetros independientes de agua.
- Medidor eléctrico de servicios generales.
- Medidores eléctricos independientes de consumo interno.
- Ductos para teléfono y TV cable en salas y dormitorios.
- Salidas de gas natural para aparato cocina y therma.
- El edificio contará con instalaciones de gas, pero el servicio y el medidor serán contratados por cada propietario.



EDIFICIO "PAITITI"



ASCENSOR
4 PASAJEROS

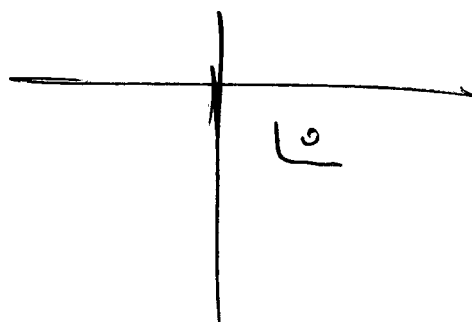


EDIFICIO "PAITITI"

AREAS

Sección	Area Ocupada	Area Techada
Departamento Flat 102	98.10 m ²	85.50 m ²
Departamento Dúplex 201	90.20 m ²	90.20 m ²
Departamento Flat 202	70.00 m ²	70.00 m ²
Departamento Flat 302	70.00 m ²	70.00 m ²
Departamento Tríplex 401	136.80 m ²	117.50 m ²
Departamento Flat 402	70.00 m ²	70.00 m ²
Departamento Dúplex 502	138.80 m ²	102.50 m ²
Estacionamiento 01	13.50 m ²	0.80 m ²
Estacionamiento 02	12.00 m ²	12.00 m ²
Estacionamiento 03	12.00 m ²	12.00 m ²
Estacionamiento 04	12.00 m ²	12.00 m ²

Lima, Setiembre de 2021



Abraham Padilla Bendezú
PETRES ZONUM S.A.C.
Gerente General